

## 中国连锁节东京分会场 全球技术转移体验之旅（日本）



2017 中国连锁节日本分会场将于 5 月 16 日在日本东京开幕，届时将开展中日美容及大健康全球技术对接峰会，与会的中资企业将零距离对接全球医疗美容及大健康资源，为中国连锁企业创造更多的商业机会；同时学习日本连锁企业经营之道，体味其严谨、注重细节的死磕精神，全方位解读“新零售”定义，为企业带来连锁经营的全球化视野和方式方法，更好地帮助中国连锁企业提升品牌和服务的运营能力。

### 行程亮点：

- ✓ 峰会聚焦全球医美产品，拓展新领域新合作
- ✓ 走访日本连锁行业名企，权威专家精心解读
- ✓ 亲历连锁第三次崛起，开启全球化技术转移
- ✓ 体验医疗高精尖技术，洞察科技与服务之美



## 《会师深圳&挥师东征》

5月15日

启程:中国-日本东京

酒店入住



## 《近千品牌展出&资源高效对接》

5月16日

展会: Japan Beauty World 东京有明展览中心

- 聚焦全球最先进医美产品
- 分享前沿医疗美容及大健康成果
- 拓展新领域新合作

赴东京有明展览中心参加日本最大规模的面向医疗美容大健康产业的国际展览会，参展品牌主要涉及化妆品、保健品、医疗美容器械、美甲美发、饮食及营养等领域，本次展会将云集近 30 个国家 800 余家参展商，呈现最大规模面向医疗美容和大健康的国际美容健康展会。展会旨在创造新的商业机会、加强沟通并发布新的流行趋势，成为业内人士持续关注的焦点。展会按销售渠道分为“零售商务区域”和“沙龙商务区域”分会场，切实提高商贸需求，沟通契合机会；同时分享全球医疗美容及大健康先进技术。

展品范围：化妆品(专业/大众)、保健品、美容器械、SPA 产品、个人美甲用品、足部护理、香水、美发用品（假发）、美发工具、专业美容沙龙用品、专业美容沙龙家具、洗浴/剃须/盥洗室用品、化妆品 OEM、美容产品、饮食及营养、时尚配件、专业出版物。



## 《参访日本知名会社&学习连锁经营之道》

5月17日



参访：Paris Miki（巴黎三城）会社

- 见证日本“新零售”
- 全球连锁经验学习
- 经典连锁案例分享
- 连锁的标准化与特色并行

### 【简介】

Paris Miki（巴黎三城）会社是日本“东证一部”上市眼镜零售连锁企业，拥有 1270 多家零售店，遍及日本、中国、德国、英国、美国、法国、马来西亚、新加坡、澳大利亚等十一个国家。年销售额位居眼镜零售业日本第一，全球第二。

1973 年正式开张，紧邻巴黎歌剧院，提供各式各样独家产品及名牌精品。在 PARIS MIKI(巴黎三城)精品店，可以邂逅巴黎城中最精美的眼镜，还可以试戴卡地亚、香奈儿等品牌设计师的最新作品。PARIS MIKI(巴黎三城)的店员团队能够熟练运用法语、日语、英语、西班牙语及葡萄牙语等多种语言，随时为消费者效劳。

1992 年，巴黎三城在上海金陵东路开设中国第一家店铺，将时尚眼镜概念引入中国，同时也给中国庞大的眼镜消费市场注入了新的活力。

巴黎三城一直秉承“为了顾客与顾客的将来”的经营理念，开创性地开发适合不同消费群体的产品，人性化的设计理念，高科技的材质，精湛的工艺流程，专业的服务技术，成就巴黎三城品牌的独有风格。

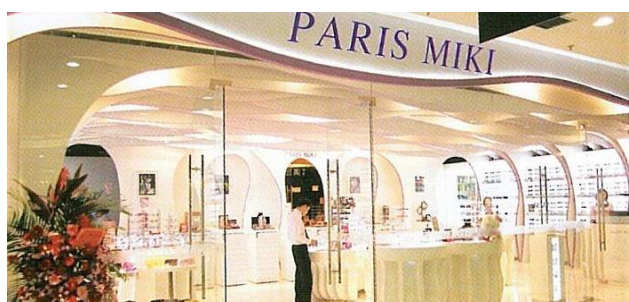
### 【行程安排】

上午：总部参访

企业历史文化介绍；全球连锁经营经验分享及讨论；推广案例及特色分店案例分享；深度研讨连锁经营课题

下午：特色门店考察

- 1.东京涩谷分店：日本连锁业经典案例——通过包装设计扭亏为盈，迅速成为营业额最高的分店
- 2.东京日本桥分店：高端客户成功锁定及眼镜行业极致高端的服务
- 3.东京银座定制分店：私密高端定制分店，与世界一流艺术家合作，以眼镜艺术展馆形式提供独一无二的服务



## 《见证医疗高精尖技术&探索医疗技术转移》

5月18日

上午：体验大竹眼科中心

- 见证医疗高精尖技术
- 体验严谨、极致的服务
- 彻底全面的私人定制方案

### 【简介】

2015年世界卫生组织对各国医疗水平的排名中，日本排名第一。日本的医疗科研技术和临床应用技术水平，均位于世界医疗界的顶尖行列，很多领域的医疗技术水平世界第一。日本的尖端医疗设备人均拥有量居于世界前列，其服务质量也代表着全球最高水准。

大竹眼科诊疗中心旗下拥有5家专业眼科医院，拥有世界最高水准的眼科技术及检查器械，医疗检查设备更是被日本政府认证为先进医疗设施（日本9千多家眼科医院，获此认证的不足2.2%）。该眼科诊疗中心是一家拥有实施高端白内障手术-水晶体再造术的医院，大竹博司医生是日本顶级眼科专家，拥有10000例手术实绩。

检查优势：彻底全面、及时精准、私人定制、专业高效，可预测各类眼部疾病未来可能发生的时间与概率同时获得私人定制的眼部保护方案，将患病率降至最低。



受付



待合室



回復室



手術室



診察室



検査室

下午：参访独协医科大学医院

- 解读医疗行业先进技术
- 全面解读日本医疗体制
- 分享日本医疗健康知识

**【简介】：**

独协医科大学医院是日本高级别特定机能病院，作为日本最大规模的综合医院，病床数居日本第一。拥有日本最先进的急救直升机系统，是同济大学医院指定学术交流医院，同时也是国内顶级医学专家指定访问点。

**【行程安排】：**

主题交流分享医疗行业先进技术，权威专家专业解说



## 《连锁崛起&王者归来》

5月19日行程安排（二选一）

行程1：日本自由行（自费）

行程2：返回中国



## 【说明】

### 费用及其他:

**报 名 费 用:** RMB38000 元/人 (仅限中联汇会员)

**费 用 包 含:** 食宿 (标准商务餐及商务住宿)、展会、企业  
及机构参访、体检及行程中所列项目

**费用不包括:** 机票、商务/旅游签证、个人消费及私人开  
支、自由活动及行程未列明项目

**报名截止时间:** 4月20日

**成 团 标 准:** 8人及以上

**咨 询 电 话:** 崔老师 13712711276

李老师 18319051588

**温 馨 提 示:** 因日本签证办理需要 6-10 个工作日, 手续  
较为繁琐, 建议您一旦确认行程即可开始办  
理签证, 以确保出行顺利。

